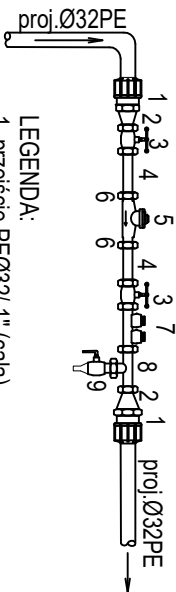


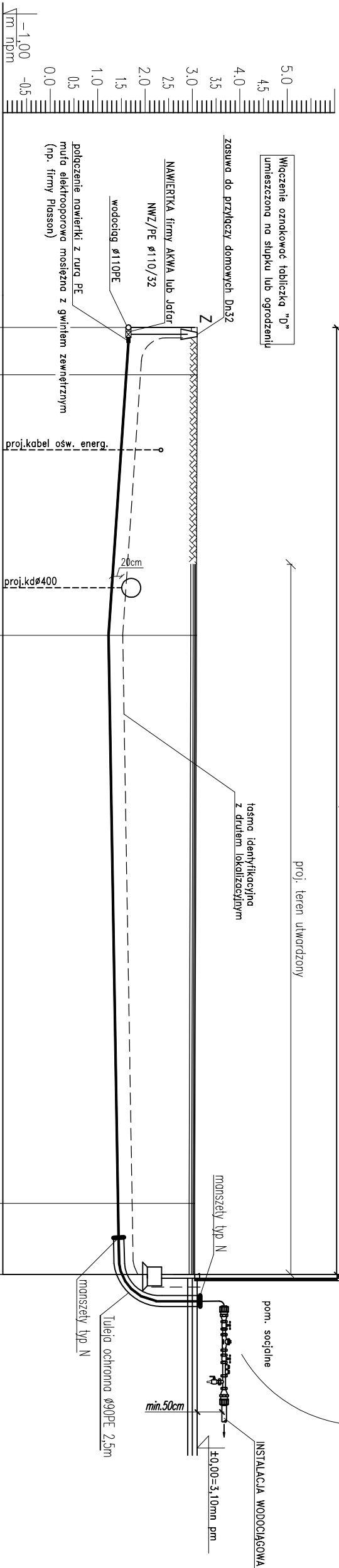
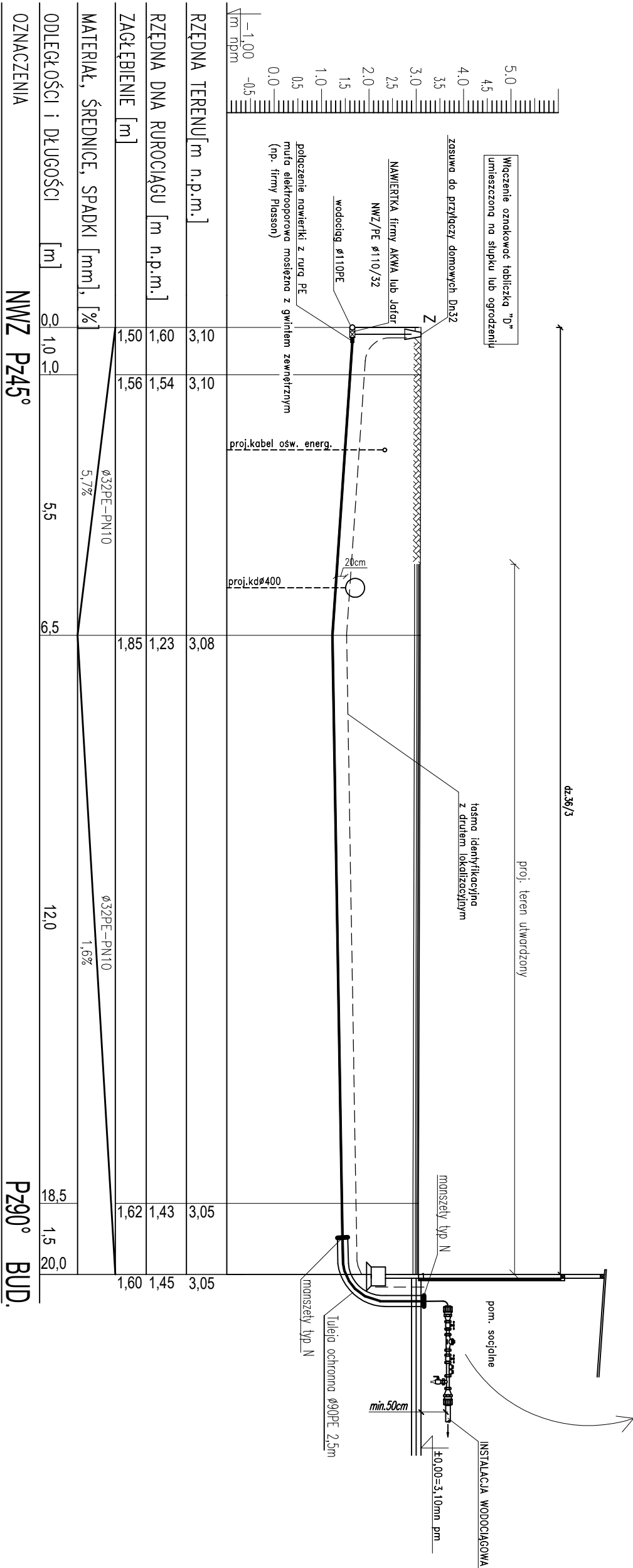
PROFIL PRZYŁĄCZA WODOCIĄGOWEGO



Uwaga: zamontować wodomierz skrzydełkowy jednostrumieniowy, suchobieżny elektroniczny z opcją zdalnego odczytu prod. Sensus typ Domojet - 2,5m³/h - 3/4" (cała)

LEGENDA:

- przejście PEØ32/ 1" (cała)
- redukcja żel. gwint. 1" / 3/4" (cała)
- zawór grzybkowy gwint. 3/4" (cała)
- króciec stal. gwint. 3/4" (cała)
- wodomierz skrzydełkowy prod. Sensus typ Domojet - 3/4"
- półśrubunki do montażu wodomierza 3/4" (cała)
- zawór antyskażeniowy typ EA 3/4" (cała)
- trójnik redukcyjny stal. gwint. 3/4" / 1/2" (cała)
- zawór spustowy 1/2" (cała)



Uwaga: przyłączy wykonane z jednego odcinka rury.

NAZWA OBIEKTU BUDOWA PUNKTU SELEKTYWNEGO ZBIERANIA ODPADÓW W GMINIE NOWY STAW W RAMACH ZADANIA "GOSPODARKA ZULAW W OBIEGU ZAMKNIĘTYM"			
ADRES OBIEKTU			
dz. nr 36/2, 36/3; obr. 5; jedn. ewid. Nowy Stów		PROJEKTANT	
		inż. Jerzy Węgronicki upr. nr 1663/EU/91	DATA 11.2024.
		mgr. inż. Mateusz Mojsa upr. nr POW/0059/PBS/16	PODPS SKALA 1:100/200
NAZWA RYSUNKU PROFIL PRZYŁĄCZA WODOCIĄGOWEGO KANALIZACJI SANITARNEJ		NR. RYS. 2	

SKALA 1:100/100

100

100